

MICHEL & SCHORSCH SLOT CARS FÜR'N BERG

Neue Geschichten
Folge 19



GESCHICHTEN AUS DER WERKSTATT

Vorwort

Michel und Schorsch – die beiden Schrauber aus der Carrera-Klinik treiben seit Ende 2008 ihr Unwesen in diversen Slotcar-Foren.

Michel, mehr so der intellektuelle Part, stets mit einem guten Ratschlag zur Stelle. Gibt auch gerne mal die Richtung vor und organisiert die Arbeiten. Weniger vorteilhaft könnte man ihn auch als Klugscheisser bezeichnen.



Schorsch, der Mann für's Grobe – spricht wenig und handelt lieber. Oftmals denkt er sich lieber sein Teil und freut sich auf ein Bierchen zum Feierabend.



Siegbert Kutzlowski, genannt SiKu, war früher mal Treckerfahrer. Meist wartet er gelangweilt auf seinen Einsatz als Testfahrer. Vertreibt sich die Zeit mit der Lektüre von Motorsport-Zeitschriften. Spricht noch weniger als Schorsch. Kam erst später ins Team.



Schantalle Kutzlowski, die Schwester von SiKu. Schantalle hat leider ein Handicap. Die Amputation des rechten Unterschenkels musste aber sein, da sie sonst nicht in den Transporter gepasst hätte, den sie fahren wird.

Der „Chef“ – er sorgt für die Aufträge und lässt seinen Schraubern freie Hand. Noch nie hat ihn jemand zu Gesicht bekommen. Versteckt sich hinter dem Pseudonym Wolfgang N.



Inhalt

55 - Der Styrodurklotz

Porsche 909

Bergspyder

56 - Kehraus

Jaguar 420 Pickup

Der Styrodurklotz

55



Porsche 909
Bergspyder



DER BERG RUFT



?



Ein Styrodurklotz?

Ne, ein Porsche
909 Bergspyder!

Am Anfang
war der
Styrodurklotz...

Viele Stunden später

Mir bluten die Finger vom schleifen.

Und wie geht's jetzt weiter?

Ob das was wird?

Michel & Schorsch

Ab damit zum abformen.





Dann wollen wir
mal. Raus mit dem
GFK-Laminat.



Da ist sie!
Die 909 Karo.

Also für mich sieht's
eher aus wie ein
Marzipanbrot.

Beim Chassis geht es aber auch knapp her.

Passt schon!



Ist schon Millimeterarbeit.

Ja, aber einfach kann ja jeder.





**Unterboden
drunter...**

**...Karosseriehalter
dran...**



...Deckel drauf...

**...und Flasche
Bier auf!**



Was gibt das?

Na Felgeneinsätze
für die 10mm
Felgen.

Der Lackierer hat gesagt,
Ihr sollt das alles
nochmal genau
anpassen bevor
Der Lack drauf kommt.



Ach was?



Was gibt das?

Na Felgeneinsätze
für die 10mm
Felgen.

Der Lackierer hat gesagt,
Ihr sollt das alles
nochmal genau
anpassen bevor
der Lack drauf kommt.



Ach was?

Wieso sitz' ich hier
Auf der Werkbank
und nicht in
dem Chassis?*



Sitzprobe – passt!

* Auflösung:
Weil der Fotograf mal wieder vergessen hat Dich wegzulegen.

Heckgestänge und
Flaps sind dran.



Und Schantalle ist
mit der fertigen
Karo unterwegs.

Lalü, lala, Schantalle
ist mit der Karo
wieder da!

Das Mädchel nervt!



Fertig!



Na dann ab damit
zur Probefahrt.

Gleich geht's los.
Schon mal mein
Gerhard Mitter
Outfit überstreifen.



Am Berg angekommen, sind alle
schon gespannt, wie sich der
909 Bergspyder schlagen wird.



Aber mit sehr viel „Zunder“.

Ist ja echt ne filigrane Flunder.

Motor:	8-Zylinder Boxermotor
Hubraum:	1991 cm³
Leistung bei 1/min:	202 kW (275 PS) bei 9000
Max. Drehmoment bei 1/min:	202 Nm bei 7100
Maße L × B × H:	3448 × 1800 × 710 mm
Leergewicht:	430 kg
Höchstgeschwindigkeit:	ca. 250 km/h



Was ein Sound!

Genial!

Liegt ja wie das
sprichwörtliche
Brett.



Die wilden 60`er
Jahre!

Ein Haufen Power,
keine Gurte, kein ABS,
kein gar nix.



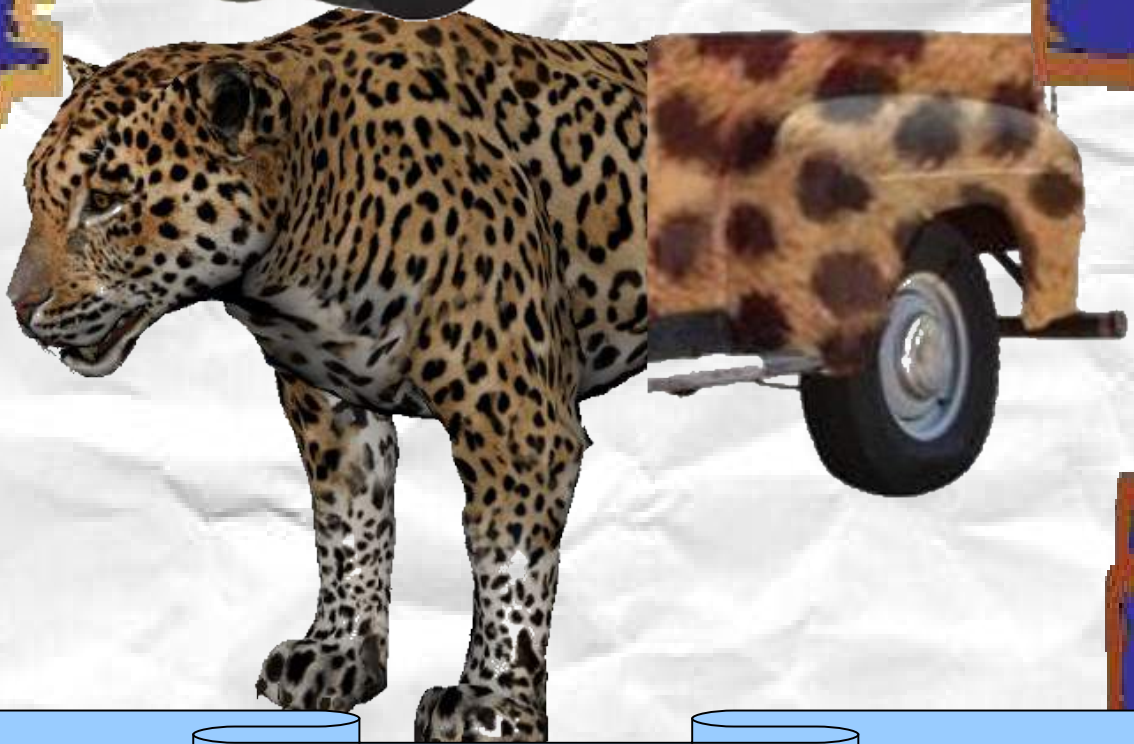
Was für ein geiler
Styrodurklotz.



Kehraus



56



Jaguar 420
Pickup

Was sollen wir denn hier mit nem Jaguar - Torso?

Beim FMSC Slottersbach beschwerten sich die Fahrer über Dreck auf der Piste....



... und deshalb wollen sie ein Reinigungsfahrzeug.

Ok – und kosten soll es wohl auch nix, richtig?



Der schöne
Jaguar!

Watt mutt,
dat mutt.



Siehste, gar
nich` mehr so
schlimm.





Und der Arsch....



...kommt auch noch ab.

A miniature workshop scene featuring a car chassis and a trailer. The chassis is a Le Mans slot car with a blue motor and a red battery pack. It is connected to a trailer made of brass and wood. The workshop background includes a blue counter with tools, a sign for 'Der Berg', and various miniature figures and objects like a gas can and beer boxes.

**Chassis aus Resten
ist schon fertig.**

**Schlitten und
Anhängerkupplung
aus Messing**

**Mit dem
Führungsstift
hinten sollte
es gehen.**

**Worauf Du
einen lassen
kannst!**

**Ein Jaguar Pickup
als Streckendienst!**



**Ja, vornehm geht
die Welt zu Grunde!**

**Jetzt noch lecker
Farbe und Decals
drauf.**

**In das Ding
setz ich mich
nicht.**





Uihh, ein
Monstertruck!

Ne, Schantalle, die
Karo ist noch
auf der Bühne.



Ah, jetzt ja!

Manchmal ist
sie ja süß.

Ladeflächenabdeckung
muss auch noch drauf.

Ran mit dem Schlitten und los geht's.



Ne, da muss noch Rüstzeug drauf.

Was ist das für 'ne Kiste, Schorsch?

Flüssig Betriebsstoffe, Michel.





Die Lösung der Grip-Probleme



Ende der 19. Folge



...Fortsetzung folgt

